

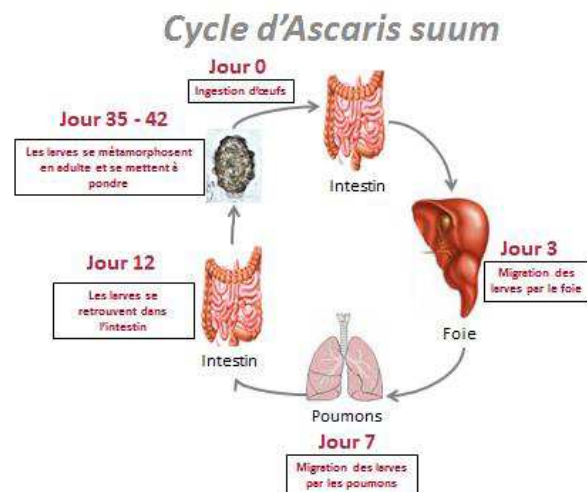
## Le parasite et son cycle

Le vers adulte peut mesurer 15 à 20 cm et pondre 1 million d'œuf par jour. Les œufs sont très résistants et survivre pendant 5 ans.

La larve migre de l'intestin grêle vers le foie (à l'origine de cicatrices sur les foies à l'abattoir) puis les poumons (toux) et enfin l'intestin. Les larves s'y transforment en parasites adultes capables de pondre.

Le cycle, de l'œuf à l'état adulte, dure plus de 50 jours pour les truies.

Pour le porcelet, le cycle dure 35 à 42 jours, c'est pour cela qu'en cas d'infestation, il est conseillé de traiter toutes les 5-6 semaines.



## Un parasite qui entraîne des impacts variés

Le parasite est présent dans de nombreux élevages, **les pertes dépendent du niveau d'infestation**.

Les signes cliniques sont parfois absents, **souvent discrets** et variés :

- toux lors de la migration pulmonaire de la larve,

- porcs nerveux et/ou agressifs du fait de l'irritation digestive des vers adultes,
- hétérogénéité des lots.

L'ascaridiose a un impact sur l'alimentation, et donc la croissance, du fait d'une détérioration de l'indice de consommation (IC).

Un impact sur l'immunité a parfois été observé avec une moindre efficacité des vaccins.

## Le diagnostic

Plusieurs méthodes sont possibles :

### Examen coprologique

- Méthode simple mais qui prend beaucoup de temps avec la nécessité de prélever un grand nombre de porcs
- Risque important de résultats faussement négatifs

### Retours d'abattoirs

- **Relevé de taches blanches sur les foies**, indique le passage récent de larves mais sans relation avec le nombre de parasites adultes dans l'intestin

- La mise en place de l'immunité limite le développement des taches malgré l'exposition au parasite

### Examen sérologique

- **Indicateur d'exposition** au parasite (larves et adultes) qui ne dépend pas de l'immunité mise en place
- Méthode la plus sensible
- Pas de corrélation entre le niveau d'anticorps et la charge en vers adultes dans l'intestin

## La lutte contre la maladie

La lutte contre l'ascaridiose vise à limiter la **charge d'œufs infectants présents dans l'environnement des porcs**.

Pour cela, les recommandations sont :

- De **conduire l'élevage en bandes strictes**, notamment pour limiter l'exposition des jeunes animaux,
- De **soigner l'hygiène de l'élevage par le nettoyage à haute pression** puis la désinfection des logements et parcours (destruction des œufs),

- D'utiliser des **vermifuges selon les recommandations des vétérinaires prescripteurs** avec des molécules efficaces sur les différentes formes du parasite (œufs, larves, adultes)
  - *Truies*, en fin de gestation pour limiter la transmission à la portée
  - *Porcelets*, phase post-sevrage et engraissement selon pression d'infestation. Du fait de la durée du cycle, traiter à intervalle de 5 à 6 semaines