

Fiche Technique 1 – SUIVI DU VARROA - COMPTAGE DES CHUTES NATURELLES SUR LANGE.

Afin de lutter contre le varroa, il est indispensable d'avoir une estimation fiable de l'infestation des colonies. Dans un même rucher les colonies sont diversement infestées. Les facteurs de variation de la pression parasitaire sont :

- Les varroas résiduels au démarrage de la saison,
- Le développement du couvain (météo, reine,..),
- Les ré infestations de voisinage,
- La capacité hygiénique de la colonie.

Chaque jour une partie des varroas présents dans la ruche meurt naturellement et tombe sur le fond de la ruche. En comptant ces varroas on peut suivre la présence des varroas dans la colonie et savoir quand la colonie est en danger.

Pour utiliser cette méthode vous devez être équipés de fonds entièrement grillagés avec plateaux amovibles.

MATERIEL :

- Fond de ruche entièrement grillagé (grillage maille 3-4 mm ou plancher plastique).
- Plaque-tiroir au format du fond de ruche.
- Lange blanc : feuille plastique, carton plastifié, papier solide.
- Matière Grasse végétale sans odeur : grasse à traire ou margarine par exemple.
- un pinceau pour étaler la matière grasse.

Dans combien de colonies je dois mesurer la chute des varroas ?

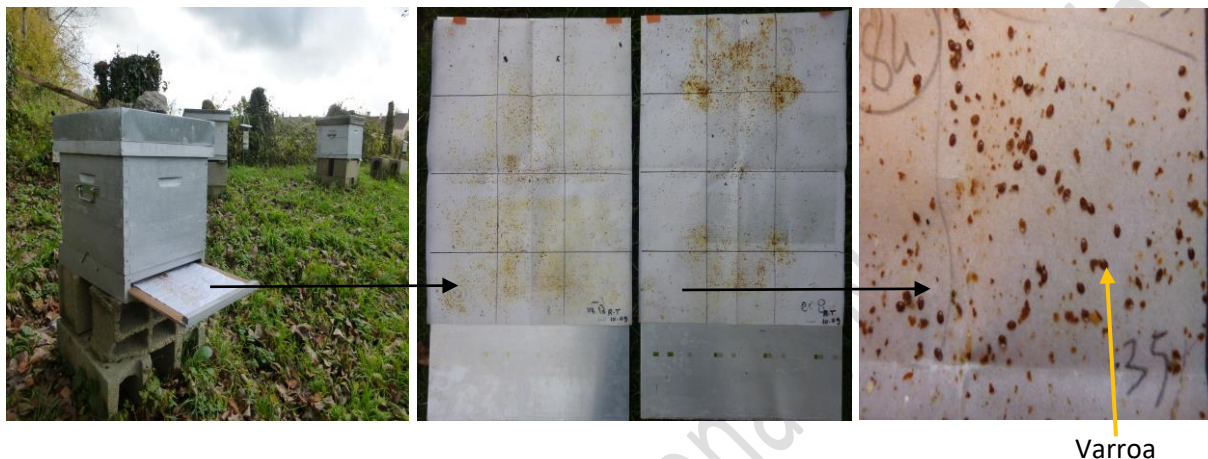
Le nombre de colonies à tester dépend du nombre de colonies dans le rucher. Pour avoir un résultat représentatif il faut tester :

Taille du rucher	Nb de ruches à tester
< 5 ruches	Toutes les ruches
Entre 6 et 20 ruches	5 à 8 ruches
> 20 ruches	Minimum 8 ruches



METHODE

- Recouvrir le linge de matière grasse afin que les varroas tombés se retrouvent collés au linge (un quadrillage au préalable favorise le comptage).
- Placer le linge sur le tiroir (plaque-tiroir).
- Insérer le tiroir sous le plancher grillagé : les varroas qui tombent de la colonie passent à travers le grillage et se retrouvent collés sur le linge.
- Relever le linge tous les 2 à 3 jours et compter les varroas (insérer un nouveau linge propre et répéter cette opération 3 fois).



Comment interpréter le résultat obtenu ?

Le résultat doit être interprété en fonction de la saison. Les seuils d'alerte donnés ci-dessous sont qu'une indication et n'ont pas de valeur absolue.

La formule utilisée est :

$$\text{Nombre de varroas par jour} = \frac{\text{Nombre total de varroas comptabilisés sur langes}}{\text{Nombre total de jours sous la colonie (langes)}}$$

Période de dépistage	Seuil d'alerte : Moyenne journalière calculée sur 15 jours	Recommandations
Mars-Avril	> 1 varroa/jour	Si ce nombre de varroa est dépassé, veuillez contacter le vétérinaire conseil de votre section apicole. Un traitement de lutte contre varroa adapté doit être appliqué sans tarder.
Fin Mai	3 varroas/jour	
Fin Juillet	10 varroas/jour	
Octobre-Novembre (15 j après retrait du traitement)	1 varroa/jour	
Hors couvain	> 0.5 varroa/jour	